

Haus Lörick e.V.  
Wohnstift **Haus  
Königshof**

Am Königshof 1-3  
40822 Mettmann

Tel. (0 2104) 7 72-1  
Fax (0 2104) 7 72-318

[wohnstift@haus-koenigshof.de](mailto:wohnstift@haus-koenigshof.de)  
[www.haus-koenigshof.de](http://www.haus-koenigshof.de)



## Preisübersicht



# Preisliste

Stand 1. Januar 2017

## Pensionspreise

| 1-Raum-Wohnung       | 1 und 2-Raum-Wohnung | 1 und 2-Raum-Wohnung | 2-Raum-Wohnung       | 2-Raum-Wohnung       |
|----------------------|----------------------|----------------------|----------------------|----------------------|
| 22 m <sup>2</sup>    | 36 m <sup>2</sup>    | 44/51 m <sup>2</sup> | 63 m <sup>2</sup>    | 76 m <sup>2</sup>    |
| 1.016,05 € monatlich | 1.471,81 € monatlich | 1.692,03 € monatlich | 2.053,20 € monatlich | 2.100,14 € monatlich |

Für die 2. Person erhöht sich der monatliche Pensionspreis um 451,67 €

## Im Pensionspreis enthaltene Leistungen:

- Wohnungsgrundmiete
- Strom, Heizung, Wasser
- Telefongrundgebühr
- Hausinternes Notrufsystem mit 24-stündiger Bereitschaft
- Wöchentliche Reinigung der Wohnung
- Vierteljährliche Fensterreinigung
- 3-Gang-Mittagsmenü im Restaurant
- Nutzung der Gemeinschaftseinrichtungen
- Kulturelle Veranstaltungen
- Kursangebote

Es besteht die Möglichkeit, einen Anwartschaftsvertrag abzuschließen, der Sie zu einem späteren Einzug berechtigt. Bei Interesse beraten wir Sie gerne.



Wenn Sie sich für unser Wohnstift interessieren, würden wir uns freuen, Sie in einem persönlichen Beratungsgespräch kennen zu lernen.

## Für Bewohner

|    |  |           |
|----|--|-----------|
| 1  | Frühstück  | 2,30 €    |
| 2  | Frühstück mit Aufschnitt / Käse                          | 2,90 €    |
| 3  | Frühstück klein  | 1,80 €    |
| 4  | Abendessen   | 2,90 €    |
| 5  | Kännchen Kaffee oder Tee                                 | 2,30 €    |
| 6  | Zuschlag für das Servieren einer Mahlzeit in der Wohnung | 0,80 €    |
| 7  | Zubereitung ärztlich verordneter Diät                    | inklusive |
| 8  | 1 Glas Wein (beim Mittagstisch)                          | 2,00 €    |
| 9  | Mineralwasser (beim Mittagstisch)                        | inklusive |
| 10 | 1 Glas Orangensaft (beim Mittagstisch)                   | 0,60 €    |
| 11 | Inanspruchnahme des technischen Personals pro 15 Minuten | 6,00 €    |
| 12 | Garagenmiete monatlich                                   | 35,00 €   |
| 13 | Stellplatz monatlich                                     | 25,00 €   |
| 14 | Vollwaschgang incl. Trockner                             | 3,00 €    |
| 15 | Vollpension (Frühstück und Abendessen) monatlich         | 165,00 €  |

## Für Gäste

|    |  |         |
|----|--|---------|
| 16 | Frühstück  | 4,20 €  |
| 17 | Mittagessen Sonn- und Werktage                                   | 7,50 €  |
| 18 | Mittagessen Karfreitag, Oster-, Pfingst- und Weihnachtsfeiertage | 14,00 € |
| 19 | Mittagessen St. Martin, Neujahr und Spezialitätentage            | 14,00 € |
| 20 | Abendessen   | 4,40 €  |
| 21 | Servicezuschlag für das Servieren einer Mahlzeit in der Wohnung  | 2,00 €  |
| 22 | Stellplatz für Gäste pro Tag                                     | 5,00 €  |
| 23 | Gästezimmer / eine Person pro Nacht                              | 37,00 € |
| 24 | Gästezimmer / zwei Personen pro Nacht                            | 49,00 € |

## Probewohnen

|    |                           |         |
|----|---------------------------|---------|
| 25 | pro Nacht / eine Person   | 58,10 € |
|    | pro Nacht / zwei Personen | 91,20 € |

Inklusive Vollpension und Teilnahme an Veranstaltungen im hauseigenen Theatersaal, sowie an allen Kursen

## Pflegeleistungen in der Wohnung

Unsere Bewohner haben die Möglichkeit, Pflegeleistungen in Anspruch zu nehmen. Anhand des Leistungskataloges, der von den Pflegekassen vorgegeben ist, erstellen wir eine Pflegevereinbarung, die auf die Bedürfnisse des Einzelnen abgestimmt wird.

- Bei bereits erfolgter Eingruppierung in einen Pflegegrad erfolgt die Direktabrechnung mit der Pflegekasse. Leistungen, die über die Zusage der Pflegekasse hinausgehen, werden dem Bewohner in Rechnung gestellt. Bei privat versicherten Bewohnern erfolgt die Abrechnung über den Bewohner, der seinerseits die Rechnung zur Kostenerstattung an seine Pflegekasse und ggf. an die zuständige Beihilfestelle weiterleitet.
- Erhält der Bewohner noch keine Leistungen aus der Pflegeversicherung, werden wir die Pflegekosten direkt mit dem Bewohner abrechnen.

Alle Bewohner unseres Hauses haben die Möglichkeit  
**Hotelleistungen für täglich 12,50 € in Anspruch zu nehmen.**

Folgende Leistungen sind enthalten:

- Frühstück
- Nachmittagskaffee
- Abendessen
- tägl. Reinigung der Nasszelle (montags-freitags)
- allgemeine Hygieneartikel
- Mineralwasser

Die Kosten für die Hotelleistungen werden nicht von den Pflegekassen übernommen sondern werden dem Bewohner privat in Rechnung gestellt.

## Pflegesätze im Wohnbereich Pflege ab dem 1. Januar 2018

Unsere Bewohner können bei Bedarf im Wohnbereich Pflege aufgenommen werden, in dem sie von unserem kompetenten Fachpersonal gepflegt und betreut werden.

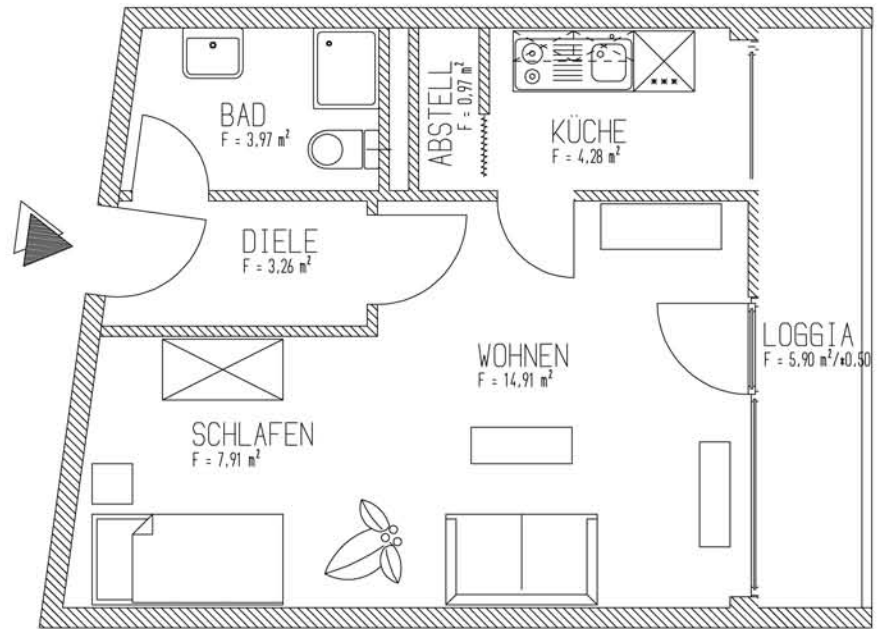
| Pflege-grad | pflgebed. Aufwand | Unterkunft | Verpflegung | Investitions-aufwendungen | Täglicher Pflegesatz |
|-------------|-------------------|------------|-------------|---------------------------|----------------------|
| 1           | 40,16 €           | 20,39 €    | 15,69 €     | 8,29 €                    | 84,53 €              |
| 2           | 50,45 €           | 20,39 €    | 15,69 €     | 8,29 €                    | 94,82 €              |
| 3           | 66,63 €           | 20,39 €    | 15,69 €     | 8,29 €                    | 111,00 €             |
| 4           | 83,49 €           | 20,39 €    | 15,69 €     | 8,29 €                    | 127,86 €             |
| 5           | 91,05 €           | 20,39 €    | 15,69 €     | 8,29 €                    | 135,42 €             |

Im pflgebedingten Aufwand sind 3,69 € Umlage der AltpflAusglVO enthalten.  
Bei Sondenernährung verringert sich der Tagessatz für Verpflegung auf 10,46 €  
Der Zuschlag für ein Einbettzimmer beträgt 1,12 € tägl.

# Wohnungsbeispiele:

# Haus Königshof

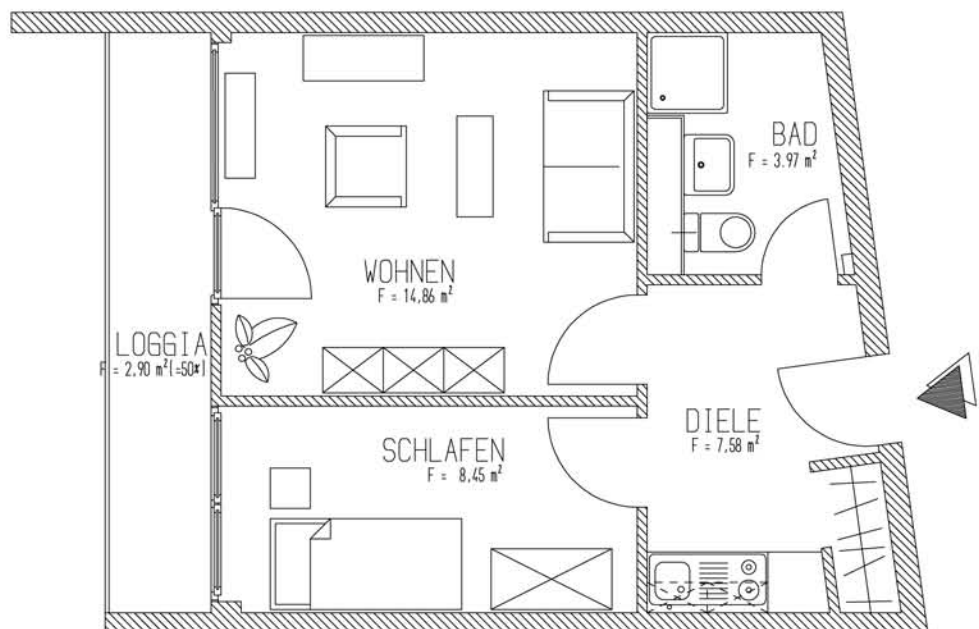
## 1-Raum-Wohnung 36 m<sup>2</sup>



M 1 : 75

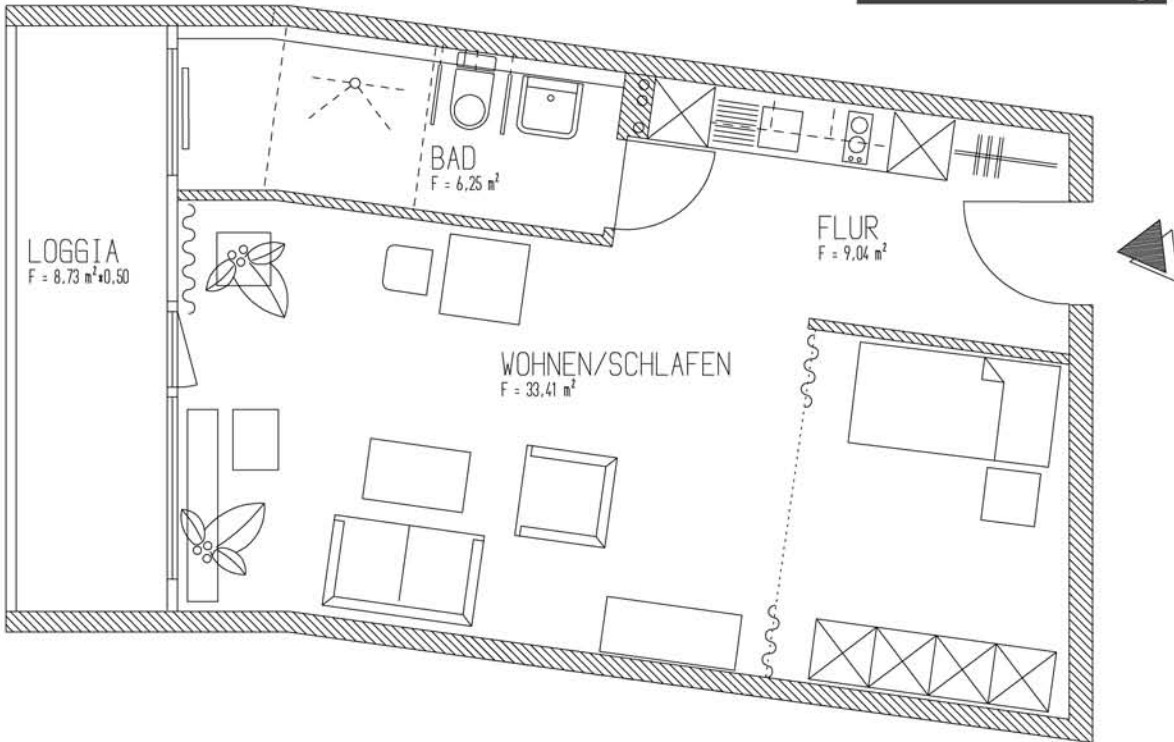


## 2-Raum-Wohnung 36 m<sup>2</sup>

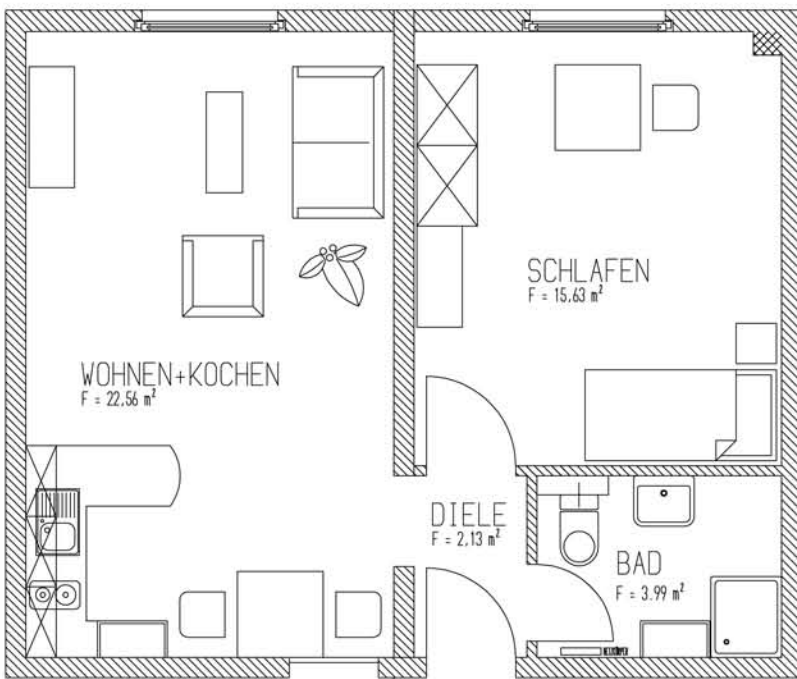


# Haus Königshof

1-Raum-Wohnung 51 m<sup>2</sup>



2-Raum-Wohnung 44 m<sup>2</sup>

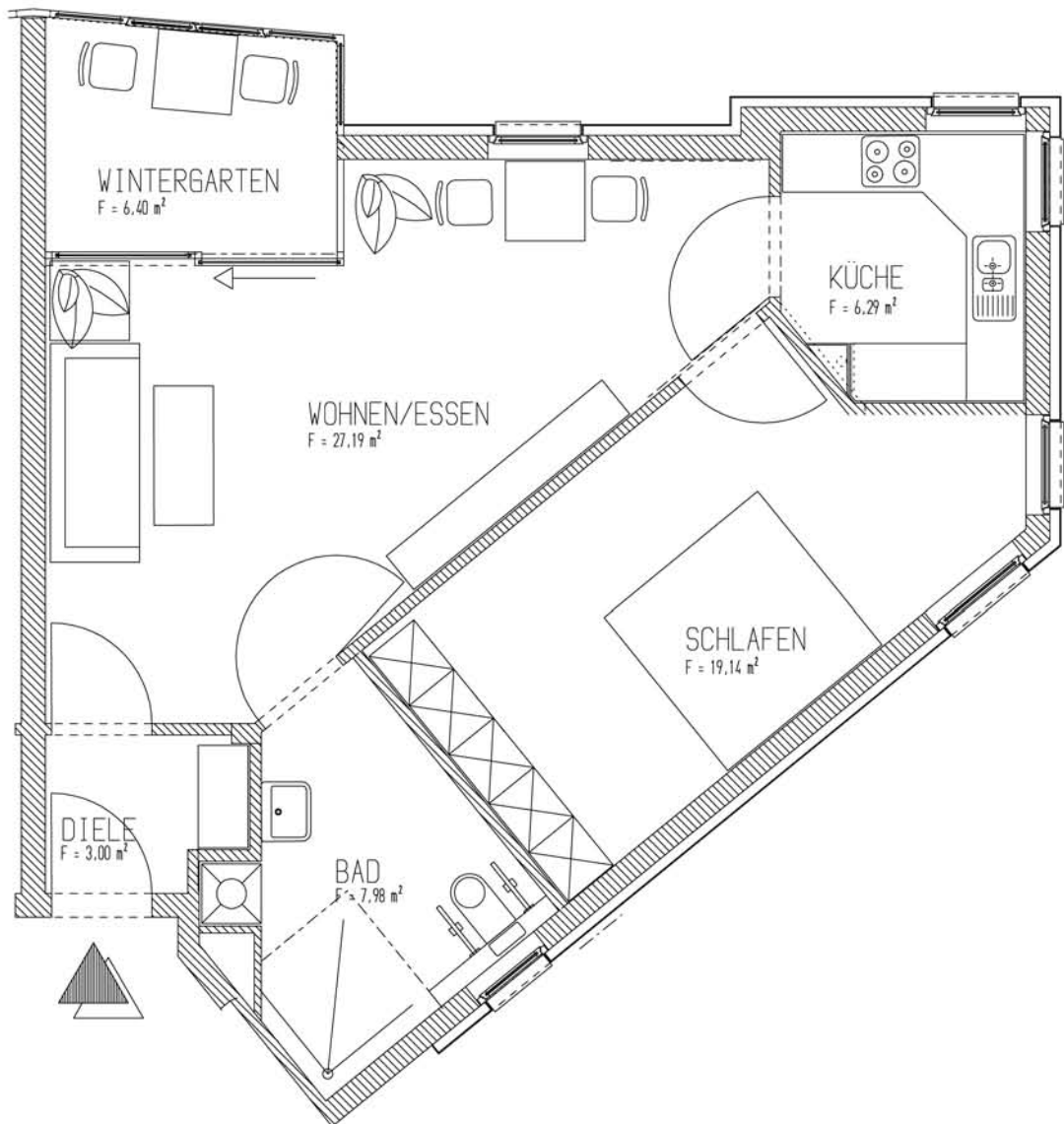


M 1 : 75



# Haus Königshof

2-Raum-Wohnung 63 m<sup>2</sup>



M 1 : 75

